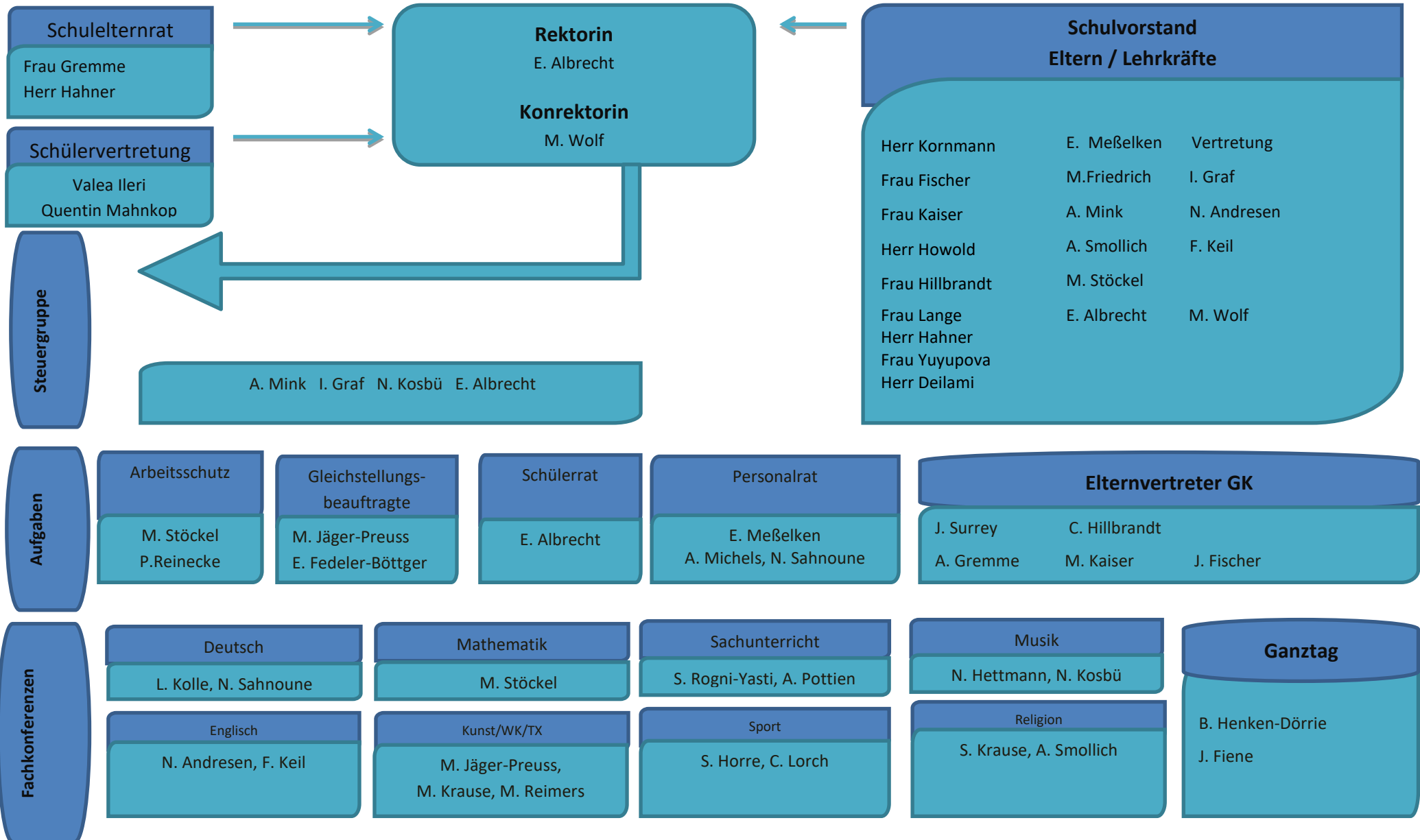
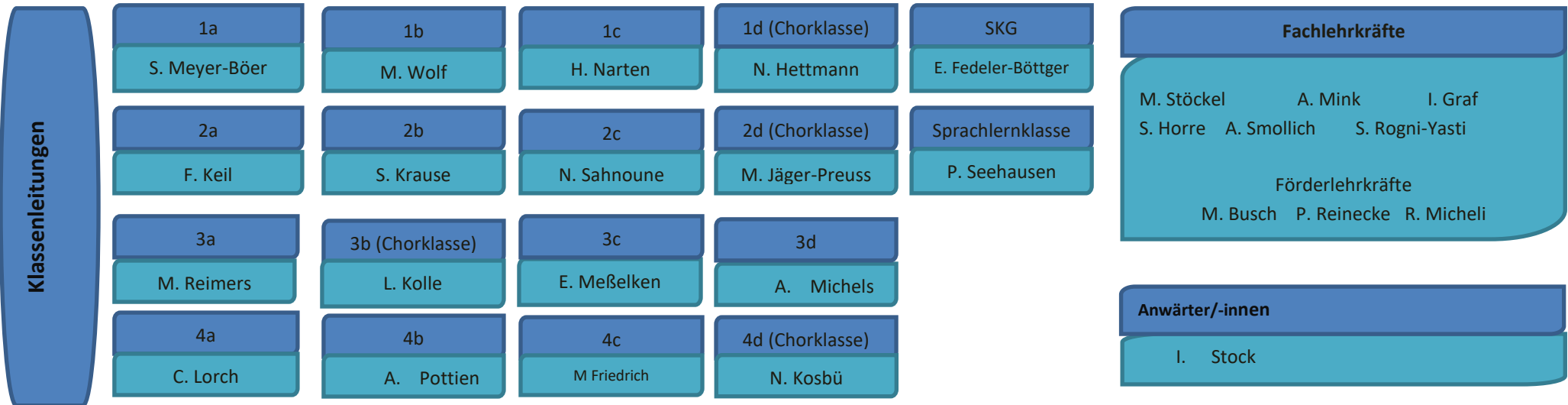


Organigramm der Grundschule an der Feldbuschwende



Organigramm der Grundschule an der Feldbuschwende



Arbeitsbereiche

SLL-Vertretung bei Abwesenheit der SL
E. Meßelken

Verwaltung / Büro
S. Heiser
S. Fajkovic

Hausmeister
M. Othegraven

Stundenplanung
M. Wolf

Wahlpflicht-Arbeitsgemeinschaften
F. Keil

Umweltschule
S. Rogni-Yasti

Mobilität
A. Michels
N. Hettmann

Lehr- Lernmittelausleihe
M. Prassek-Schwarz

Zeugnisprogramm
N. Sahnoune

Kontakt zur Stadtbibliothek+ Verein Lesementor e.V.
E. Kolle

Streitschlichter
E. Meßelken, E. Fedeler-B.,
M. Friedrich, S. Krause,
H. Narten

Energiesparen
A. Pottien

Herkunftssprachlicher- unterricht
A. Tamac, J. Touaiti, H. Goc,
Y. Alferova, M. Vazquez

Betreuungs- und Vertretungslehrkräfte
S. Leitane
L. Sterzer
L. Rütten
A. Wolfram
F. Bleischwitz
C. Schoke-Junge

Lehrmittelverwaltung
A. Michels

Homepage
H. Narten
E. Meßelken

Schulbibliothek + Leseraum für Schüler/-innen
M. Friedrich

Rucksackeltern
I. Graf, A. Smollich

Zusammenarbeit mit vorschulischen Einrichtungen
E. Albrecht
E. Meßelken

Chorklasse
N. Hettmann
N. Kosbü
I. Graf

Schulplaner
M. Jäger-Preuss,
N. Hettmann

Papierbestellung
P. Reinecke

Kioskbetreuung
S. Krause

Textilschrank+ Organisation des Schwimmunterrichts
M. Stöckel

Schulfotos
N. Hettmann
H. Narten

Schulseelsorge
M. Friedrich

Organigramm der Grundschule an der Feldbuschwende



Arbeit am Schulprogramm

Schulveranstaltungen Kommunikation	Organisatio von Schulveranstaltungen	Zeugnisbausteine	Inklusion	Sprachbildung
M. Wolf, N. Hettmann, N. Kosbü, H. Narten	A. Smollich, M. Friedrich, M. Reimers, E. Kollé	N. Sahnoune, S. Krause, M. Jäger-Preuß, A. Pottien	C. Lorch, E. Meßelken, M. Busch, N. Andresen, S. Rokni-Yasti, S. Meyer-Böer, P.Reinecke	A. Mink, I. Graf, E. Albrecht P. Seehausen
Lehrergesundheit S. Horre, E. Fedeler, A. Michels, F. Keil				

Arbeitsgemeinschaften

Schulchor und Konzerte I. Graf N. Hettmann	Kunst E. Kollé	Streitschlichter E. Meßelken S. Krause H. Narten	Schülerzeitung N. Sahnoune	Schulgarten N. Sahnoune	PC-AG N. Sahnoune A.Pottien	Kreatives Basteln M. Reimers
AGs im Ganzttag:	Fußball M. Stöckel	Handball H. Narten	Trommeln N. Kosbü	Tanz + Theater I. Graf		