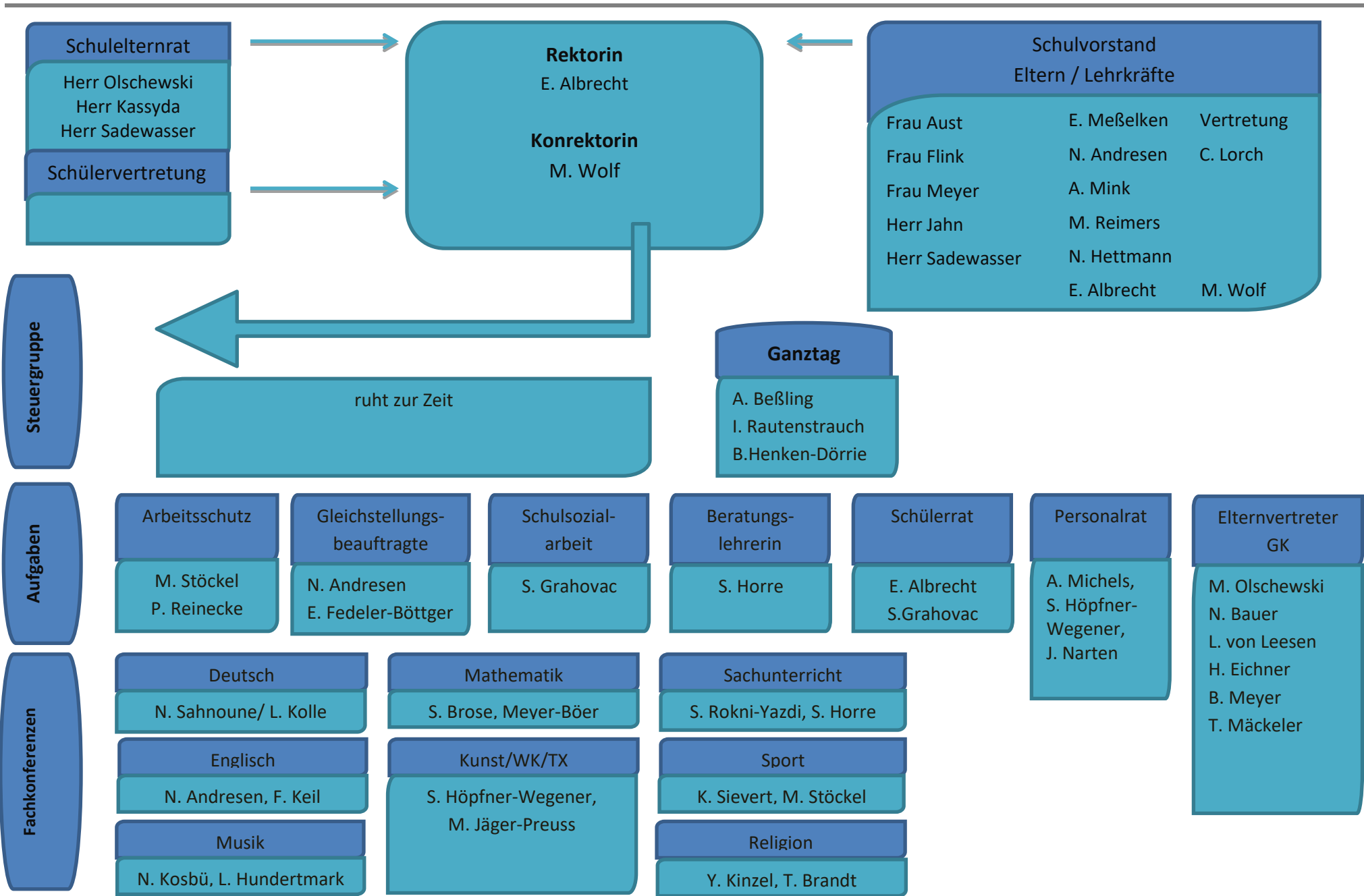


Organigramm der Grundschule an der Feldbuschwende



Schulelternrat

Herr Olschewski
Herr Kassya
Herr Sadewasser

Schülervertretung

Rektorin
E. Albrecht

Konrektorin
M. Wolf

Schulvorstand
Eltern / Lehrkräfte

Frau Aust	E. Meßelken	Vertretung
Frau Flink	N. Andresen	C. Lorch
Frau Meyer	A. Mink	
Herr Jahn	M. Reimers	
Herr Sadewasser	N. Hettmann	
	E. Albrecht	M. Wolf

Steuergruppe

ruht zur Zeit

Ganztag

A. Beßling
I. Rautenstrauch
B. Henken-Dörrie

Aufgaben

Arbeitsschutz

M. Stöckel
P. Reinecke

Gleichstellungs-
beauftragte

N. Andresen
E. Fedeler-Böttger

Schulsozial-
arbeit

S. Grahovac

Beratungs-
lehrerin

S. Horre

Schülerrat

E. Albrecht
S. Grahovac

Personalrat

A. Michels,
S. Höpfner-
Wegener,
J. Narten

Elternvertreter
GK

M. Olschewski
N. Bauer
L. von Leesen
H. Eichner
B. Meyer
T. Mäckeler

Fachkonferenzen

Deutsch

N. Sahnoune/
L. Kolle

Englisch

N. Andresen, F. Keil

Musik

N. Kosbü, L. Hundertmark

Mathematik

S. Brose, Meyer-Böer

Kunst/WK/TX

S. Höpfner-Wegener,
M. Jäger-Preuss

Sachunterricht

S. Rokni-Yazdi, S. Horre

Sport

K. Sievert, M. Stöckel

Religion

Y. Kinzel, T. Brandt

Organigramm der Grundschule an der Feldbuschwende



LL-Vertretung bei Abwesenheit der SL
E. Meßelken

Mobilität
A. Michels

Betreuungs- und Vertretungslehrkräfte
S. Letane
L. Sterzer
C. Schoke-Junge
J. Eilenstein

Eingangsbereich
AG Schulhausgestaltung

Verwaltung / Büro
S. Heiser
J. Riahi

Lehr- Lernmittelausleihe
S. Letane

Lehrmittelverwaltung
A. Michels

Homepage
J. Narten

Schulgarten
S. Höpfner-Wegener

Hausmeister
M. Othegraven

PC-Betreuung
C. Lorch

Zeugnisprogramm
N. Sahnouné

Schulbibliothek + Leseraum für Schüler/-innen

Rucksackeltern
M. Busch, T. Brandt

Schulfotos
J. Narten

Stundenplanung
M. Wolf

Kontakt zur Stadtbibliothek+ Verein Lesementor e.V.
E. Kolle

Zusammenarbeit mit vorschulischen Einrichtungen
E. Albrecht
E. Meßelken
S. Grahovac

Papierbestellung
P. Reinecke, A. Michels

Wahlpflicht-Arbeitsgemeinschaften
F. Keil

Streitschlichter
E. Meßelken, E. Fedeler-B., J. Narten, C. Lorch, S. Rokni-Yasti

Chorklasse
L. Schloo
N. Kosbü
S. Höpfner
N. Hettmann

Kioskbetreuung

Umweltschule / Energiesparen
S. Rokni-Yazdi

Herkunftssprachlicher Unterricht
J. Touaiti, H. Goc, Y. Alferova, M. Vasquez, Y. Ilkaz

Schulplaner
M. Jäger-Preuss, N. Hettmann

Textilschrank
M. Reimers

Organigramm der Grundschule an der Feldbuschwende

Arbeitsgemeinschaften

Streitschlichter

E. Meißelken
J. Narten

PC-AG

Y. Kinzel
Y. Risch

Textil-AG

L. Kaiser

AG's im Ganztag:

Fußball

M. Stöckel

Sport

K. Sievert

Yoga

E. Fedeler-Böttger

Arbeit am Schulprogramm

Lehrergesundheit

S. Horre
N. Andresen
F. Keil
A. Crauser
S. Meyer-Böer
L. Hundertmark
T. Brandt
T. Rey
Y. Kinzel
N. Kosbü

Inklusion

M. Thiele
E. Döweling
B. Buhr
M. Roempler
P. Reinecke

Kioskkonzept

M. Reimers
L. Kolle
M. Busch
E. Fedeler-
Böttger
H. Fischer

Schulhausgestaltung

M. Jäger-Preuss
N. Sahnoune
S. Brose
S. Grahovac

Rhythmisierung

A. Michels
J. Narten
S. Rokni-Yasti
N. Hettmann

Methodenkonzept

S. Höpfner
K. Sievert
L. Kaiser